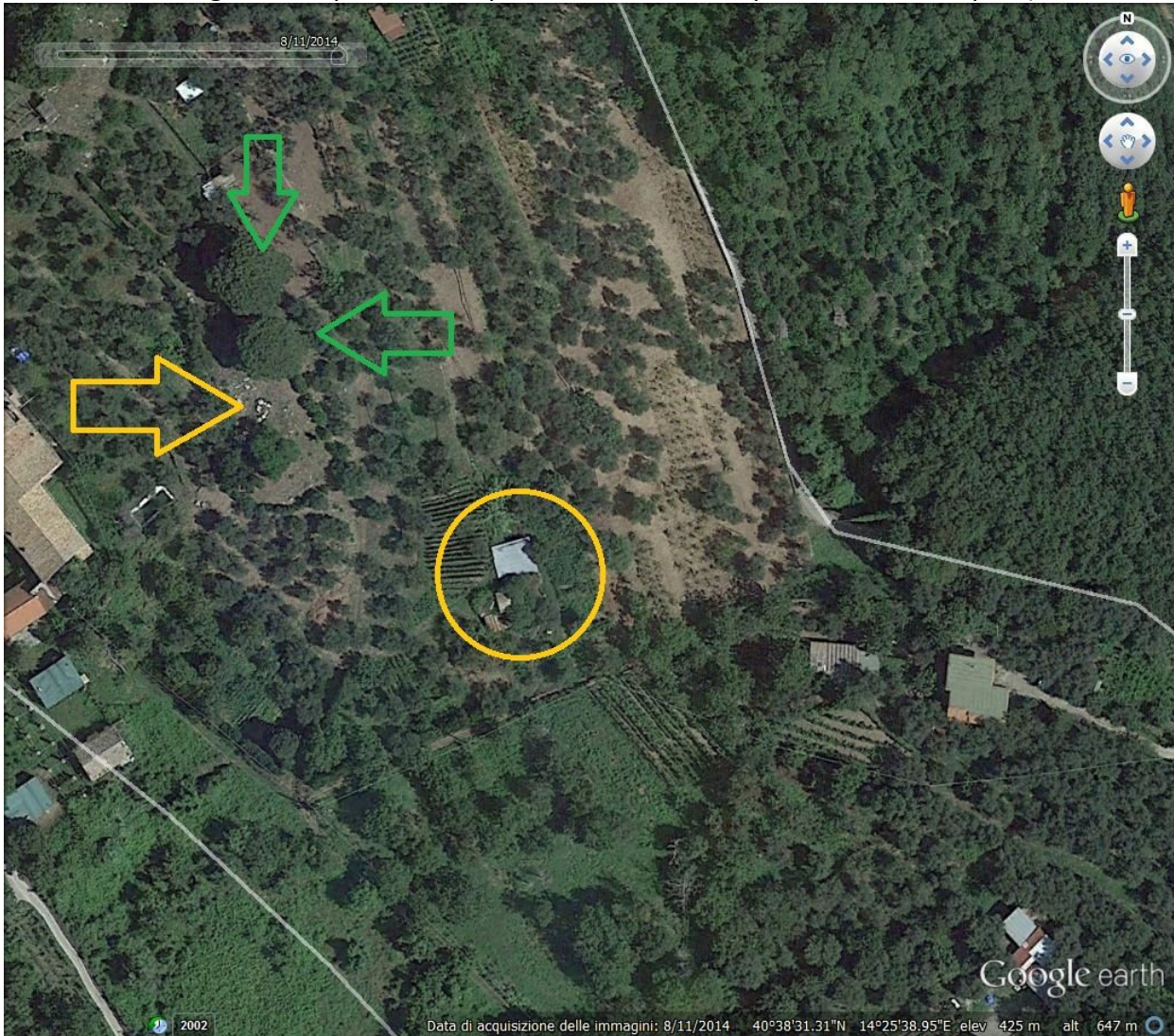


AROLA - località Camaldoli

Nella cartina cerchiata in giallo la stalla.
Con la freccia gialla una piccola cava per l'estrazione delle pietre sotto i due pini (frecche verdi)



LA ROCCIA ESTRATTA



I SITI CON LA ROCCIA ESTRATTA

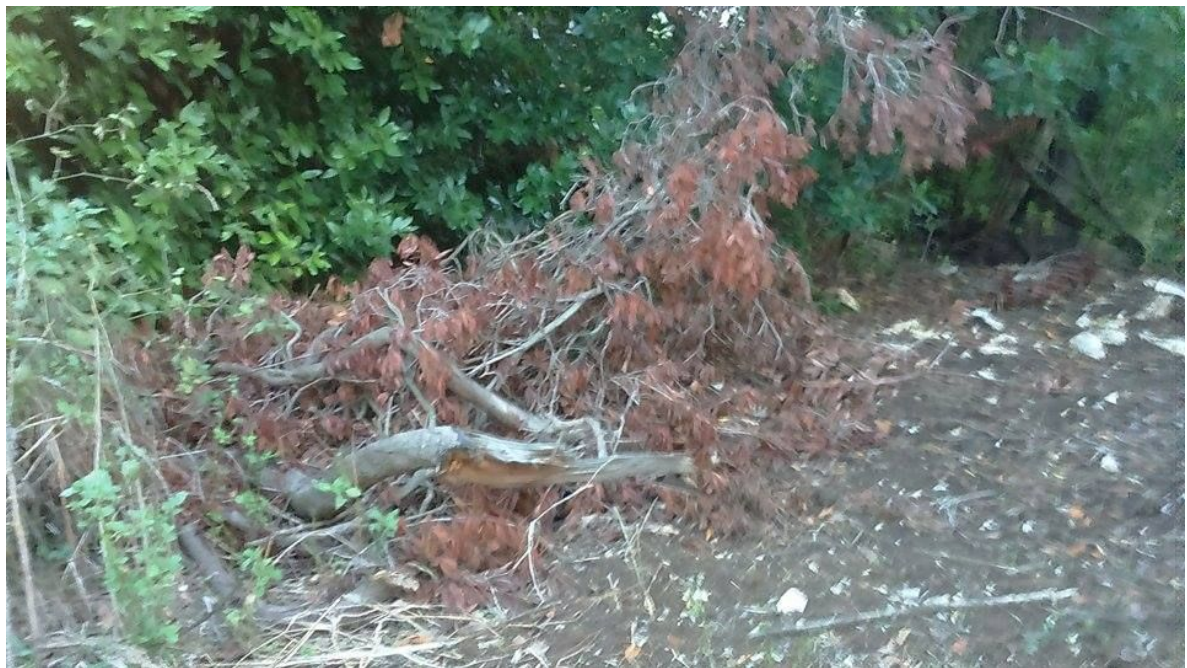


LA TIPOLOGIA DI LAVORO HA INSOSPETTITO I TURISTI: SI STAVA COSTRUIENDO UN MURETTO ESTERNO NASCONDENDOLO CON ERBA ... FORSE A VOLERNE SUCCESSIVAMENTE DIMOSTRARNE LA PREESISTENZA





IL CORBEZZOLO IN FOTO È STATO DANNEGGIATO CON LA RUSPA DURANTE L'ESTRAZIONE DELLE PIETRE





INOLTRE SEGUENDO IL VIALE DOPO I DUE GROSSI PINI



CI SI IMBATTE NELLA PISCINA

